

# Le FESTIVAL POESIA

#10



PARTONS A LA DERIVE

DU  
29 AU 31  
MAI 26



[www.factorie.fr](http://www.factorie.fr) **LA FACTORIE**, Val-de-Reuil (27)



## EDITO DES 10 ANS

**RIRE  
À L'AUBE  
QUAND TOUT SE LÈVE  
ET NE PLUS AVOIR PEUR  
SAUTER DE SON LIT  
ET QUE CHAQUE JOUR  
SOIT FÊTE  
ET QUE CHAQUE JOUR  
SOIT**

**Carole Bijou**  
*Ventres, ed. Lanskine*

J'ai 10 ans ! Je porte en moi les mots de plus de 400 poètes qui ont franchi l'île, les vibrations des applaudissements du public, des rencontres fortuites, des secrets de la bâtisse, des moments suspendus et des rêves réalisés.

Ce qui se passe ici est né d'une volonté de transmettre, d'une envie d'ouvrir à la curiosité.

Ici je résiste, ici je me love de tout ce qui existe, à la fois simple et intense, car ce qui se joue entre mes murs est à bien plus longue portée.

Ici se pose un espace de liberté, pour exprimer, à travers la poésie, des choses qu'on ne saurait exprimer autrement. Avec cette urgence de dire que « la seule règle, c'est qu'il n'y a pas de règle ».

Dans cette maison, les idées ont germé, ont pris de multiples directions pour proposer toujours plus et pour parler au plus grand nombre.

Dans ce POESIA numéro 10, pour célébrer tout cela, il y aura des invités de cœur.

Avec eux, "Partons à la dérive": tendons des perches, lançons des flèches, perdons-nous et retrouvons-nous au détour d'un chemin, mais pas celui que nous pensons emprunter. Un moment qui rassemblera partenaires, poètes et poétesses, associations, amoureux du livre, de l'humain et de la fête !

Exister, aimer, fantasmer, partir des petites choses pour parvenir aux grandes.

**Charlène Damour**

**FESTIVAL  
GRATUIT !**

**14 POÈTE.SSE.S  
4 MAISONS D'ÉDITION  
4 CONCERTS  
2 EXPOSITIONS  
13 ASSOCIATIONS  
5 FESTIVALS ASSOCIÉS**



## TRANSFORMATION DE L'ÎLE DU ROI : « PARTONS À LA DÉRIVE »

### LE LABYRINTHE VÉGÉTAL

Dans la clairière, sur l'île du Roi, les planches de culture nées des ateliers menés par **Nelly Védie** à l'Atelier 110 et exposées en février (serre centre technique communal à Val-de-Reuil), croissent et deviennent une forêt étrange et éclectique, colorée et composée de matériaux divers.

Au centre d'un labyrinthe tracé au sol, composant des chemins sinueux et un graphisme visible du ciel, cette œuvre collective, perceptible sous différents angles, invite le spectateur à dériver.

À droite, à gauche, en avant ou ailleurs... On s'y perd, on s'émerveille, on change de plan au dernier moment, et chaque détour invite à pointer l'horizon et à laisser libre cours à l'imagination.

Un labyrinthe qui vous laissera découvrir différents chemins de travers.

### INSTALLATION ET MAQUILLAGE

Une mise en abyme de l'entrée de l'île, imaginée et créée par **Linda Darcy**.

Rêveuse et créative, entre rencontres et échanges, les idées fusent et se concrétisent. Toujours partante pour relever de nouveaux défis, elle nous fait profiter de son savoir-faire pour l'anniversaire de POESIA.

Et pour une touche brillante et colorée, Linda vous propose en plus de passer la voir pour un maquillage.

### UNE JOURNÉE EN IMMERSION, C'EST QUOI ?

C'est une équipe amoureuse des mots et des rencontres, qui invite petits et grands à découvrir l'île à travers des temps d'écriture, d'oralité et d'expériences sensorielles, notamment autour du PoètoBus, pour en révéler tous les secrets poétiques. Préparez-vous à découvrir **le parcours poétique** sublimé par les textes de nos invités à travers des projets menés sur toute l'année.

### LES DATES

**4-5 mai** : Interventions de **Mina El Bakali**-plasticienne. École Les Dominos (Val-de-Reuil) et école Prévert (Louviers). Mise en forme des textes des enfants, réalisés toute l'année avec les poètes invités en classes.

**19 mai** : École des Dominos et collège Alphonse Allais (Val-de-Reuil 27).

**20 mai** : Ateliers Sainte Claire (Rouen 76).

**21 mai** : École Prévert (Louviers 27).

**27 mai** : Collège Alphonse Allais-classe SEGPA (Val-de-Reuil 27).

**28 mai** : L'ensemble des écoles de Val-de-Reuil "Partons à la dérive".

# VENREDI 29 MAI

## PRENDRE LA ROUTE

📍 Place Rougemare, Rouen (76)

### 14H-17H30 · LE POËTOBUS

En partenariat avec le **festival Terres de Paroles**.

La clôture du festival Terres de Paroles sonne le commencement du festival POÉSIA. Comme un passage de témoin entre athlètes de la langue, le relais s'opère à travers un véhicule pas comme les autres : le Poëtobus avec ses livres, ses jeux, ses poèmes à écouter, sa boîte à messages... pour les petits et les grands. Venez le découvrir !

Avec à son bord, la poétesse **Cécile Coulon**, pour une capsule poétique surprise, de 14h30 à 15h30.

Et à quelques mètres de là, est organisé un grand marathon de lecture. **Christophe Brault** continue sa course folle et sa mission : rattraper l'écrivain **Eric Chevillard** qui, chaque jour depuis 2007, écrit 3 billets sur son blog "L'Autofictif". Une performance de lecture de 8 heures, à partir de 15h30, en présence d'Eric Chevillard, lui-même.

## QUE LES MOTS DANSENT À LA MJA !

📍 MJA . Place des Chalands, Val-de-Reuil (27)

### 19H · BATTLE DE BREAKDANCE

En collaboration avec **la Ferme des Jeunes** et **Savoir Faire**.

Un battle de breakdance où les danseurs s'affrontent en solo dans une ambiance urbaine et énergique. Power moves, footwork, musicalité et attitude seront au cœur des échanges. Un moment de performance, de partage et de culture hip-hop, ouvert aussi bien aux initié.e.s qu'au public curieux.

**Inscription sur place le jour même**, avant le début du battle.

### 21H · SCÈNE SLAM/RAP

Découverte des deux lauréat.e.s, deux jeunes Rolivalois.es, du tournoi slam/rap 2026 porté par la Factorie.

### 21H30 · CONCERT "POÈTE X BATTEUR"

Textes d'**Emanuel Campo**, sportifs, intimes et désinvoltes, teintés d'humour absurde, pulsés ou ponctués par la batterie d'**Éric Pifeteau**. Une performance percutante qui aborde avec sourire le quotidien, la parentalité, le mal-être au travail, le vivre-ensemble et notre déroutement face à l'actualité.



## SE TROMPER DE DIRECTION ... ET ALORS ?

📍 La Factorie · Île du Roi, Val-de-Reuil (27)

### 14H - 17H · ATELIER D'ÉCRITURE

Animé par **Aurélien Dony**. Sur réservation (p.12).

Lecture des textes des participant.e.s le dimanche par **Sabine Venaruzzo**.

### 17H30 · SPECTACLE MUSICAL INVITÉ PAR LA COMPAGNIE BEAU GESTE

#### “Mademoiselle Louise et l’aviateur allié”

Performé par la **CHAM Collège Simone Veil** de Bourg-Achard.

Composition musicale : **Julien Joubert**

Février 1944, les élèves de Mademoiselle Louise sont intrigués : pourquoi leur institutrice se rend-elle dans la grange, alors qu’il est l’heure de rentrer en classe ? Son attitude étrange aurait-elle quelque chose à voir avec cette rumeur, qui dit qu’un avion américain s’est écrasé non loin de là ?

### 19H · EXPOSITIONS

- “10 ans” mise en lumière des visuels de La Factorie, réalisés par la graphiste **Julie Piednoir**.
- “48h pour écrire” poèmes lauréats, 2e édition du concours.

### 19H30 · OUVERTURE ! · LECTURES/PERFORMANCES

Mot d’ouverture avec **Laurence Vielle** et **Aurélien Dony** pour les 10 ans !

**Stéphanie Lemonnier, Sabine Venaruzzo, Aurélien Dony et Laurence Vielle.**

### 21H00 · CONCERT · HYPERMÉTROPE

Entre Jazz, Musiques Improvisées, Chanson et Poésie performée, **Hypermétrope** vous propose un set de musique acoustique et électronique. Entre pedalboards et tenues colorées, le trio amène le spectateur dans un univers organique, imagé et créatif. Et surtout, gardez bien vos lunettes d’enfants jusqu’à la fin du set !

### 22H00 · PROJECTION AU GRAND AIR

Partenariat avec **Cin’été – Cinéma les Arcades de Val-de-Reuil**.

Film documentaire “**Je travaille pas et j’en ai fait mon métier**” réalisé par le poète **Pierre Soletti**.

Ce film explore avec humour et poésie, la notion de travail et les choix de vie alternatifs. Durée 50 min.

### 23H · CONCERT · FACTEUR ZÈBRE

Groupe de **rock** toulousain, des animaux stéréophoniques à rayures, mené par le poète **Pierre Soletti** et lancé à toute berzingue dans les steppes arides de nos temps modernes.



# DIMANCHE 31 MAI

## QUOI DE NEUF AU NORD ?

**Radio PRINCIPE ACTIF sur 102.4 FM**

**Retransmission en direct du festival et interviews des invités**

Principe Actif est une station de radio créée par des « gens ordinaires » en 2002 sur le web, autorisée sur les ondes en 2008. Les maîtres mots de la radio : créativité, liberté et mixité.

Des programmes qui visent à surprendre et à se démarquer du paysage radiophonique, avec pour objectif : répondre aux attentes et besoins du territoire ébroïcien et eurois en temps que radio indépendante et libre.

### 12H30-14H00 · BRUNCH

Brunch gourmand fait maison. *Réservation en ligne (p.12)*

### A PARTIR DE 14H · POÉSIE À LA CARTE

**Profiter de l'île du Roi et de son LABYRINTHE** : Poétoabus, sieste poétique, parcours poétique, jeux en bois, fresque à dessiner et à écrire, un poème à la mer, maquillage, lectures pour enfants...

Avec **Lire et faire lire**, **Ludothèque de Louviers**, **L'ACRI** avec ses thés et pâtisseries orientales, **Voix de Fées** et **Non à l'autoroute**.

**MAISONS D'ÉDITIONS** : **Les Venterniers**, **Les Carnets du Dessert de Lune**, **Lanskine**, **Nos accointances** avec **Johanna Colette Lemler**, **Julie Gaucher** et **Souen Djila**.

### 14H · LES PRIX COPO 2026

Rencontre/lecture avec **les 2 lauréat.e.s des Prix CoPo 2026**.

Les recueils en lice :

- L'odeur du grailon* · Rémi Letourneur (Éd. Cheyne)
- Tout un Peuple* · Patrice Luchet (Éd. L'ire des marges)
- Mourir est beau* · Stéphane Martelly (Éd. du Noroît)
- Cantique du lac de Anna Milani* (Éd. Cheyne)
- Marelle* · Julia Peker (Éd. L'Atelier contemporain)
- Demain* · Florentine Rey (Éd. Gros Textes)
- Veules-les-Roses* · Gabrielle Schaff (Éd. MF)

### 14H30 - 17H · PASSEUSE DE MOTS

**Sabine Venaruzzo** prendra la parole pour transmettre, faire du lien entre **3 festivals amis**. Dans sa valise, un "poème collectif", écrit en plusieurs étapes lors d'ateliers d'écriture.

**Les Mots à la Bouche** - Nantes, animé par **Emilie Bruguière**.

**FiEstival** - Bruxelles, animé par **Jérémie Tholomé**.

**Poesia** - Val-de-Reuil, animé par **Aurélien Dony**.



# DIMANCHE 31 MAI

## 15H · PERFORMANCES · LECTURES

**Sarah Masson, Mélanie Leblanc** et **Emanuel Campo**.

## HOMMAGE À CAROLE BIJOU

## 17H30 · TABLE RONDE · “LA POÉSIE DE HAUT EN BAS”

### Discours de la Ministre de la Poésie

Nous avons l'immense honneur d'annoncer la présence exceptionnelle de Madame la Ministre de la Poésie, à la tête du tout jeune ministère enfin créé.

Oui : le Ministère de la Poésie existe !!!

Notre gouvernement a fini par reconnaître l'urgence vitale de ce gouvernement-là.

Sera présentée alors, les grandes lignes des actions menées ainsi que les sommes allouées à la poésie pour l'année 2027. Des montants si vertigineux qu'il en devient presque indécent d'en dévoiler les détails.

Ne manquez pas le premier discours officiel de Madame la Ministre, qui nous fait la joie et l'audace poétique de pétiller à nos côtés.

Avec **Stéphanie Lemonnier**.

### · La poésie partout avec :

**Linda Maria Baros**, directrice du Printemps des Poètes.

**David Giannoni**, directeur du FIestival à Bruxelles et de la Maison de poésie d'Amay.

**Sabine Venaruzzo**, directrice du festival POËT POËT, Nice.

**Paul Moulènes**, directeur du Trianon Transatlantique, Sotteville-Lès-Rouen.

## RETOUR AU BERCAIL

## 19H30 · CONCERT · BEN HERBERT LARUE

Après une belle et longue tournée avec l'album Souffles et un album symphonique, le trio de Ben Herbert Larue revient pour fêter comme il se doit ses 10 années d'existence. Une tournée unique, éphémère, un concert inédit, dans lequel ils retraverseront des chansons choisies de leur discographie, mais avec un nouveau regard, de nouveaux arrangements, un coup de peinture fraîche et joyeuse ! Ce sera aussi l'occasion de sortir celles qui sommeillent, qui se sont écrites sur la route des tournées.

**Ben Herbert Larue** : chant, accordéon, ukulélé

**Nicolas Jozef Fabre** : clavier, bugle, beatbox

**Xavier Milhou** : contrebasse



# LES ARTISTES

## LES PLUMES



© Gregg Yodel

### Emanuel CAMPO

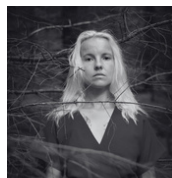
Emanuel Campo est un poète et performeur issu d'une génération qui s'est rapidement imposée sur scène. Publié aux éditions La Boucherie littéraire et Gros Textes, il développe une écriture orale, rythmée et incarnée. Auteur et interprète, il mêle poésie et musique, notamment avec le duo PapierBruit fondé à Lyon. Il déclame aujourd'hui ses textes aux côtés du batteur Eric Pifeteau, dans des formes scéniques hybrides. Directeur de la compagnie Étrange Playground, il crée des spectacles et mène des projets de transmission. Son travail a été relayé par de nombreux médias littéraires et généralistes.



© Marie-Sara Thisy

### Johanna COLETTE LEMLER

Johanna Colette Lemler est poétesse et podcasteuse. Sa poésie mêle oralité, chant et éclats du quotidien pour interroger les corps, les lignées, les rites et les possibles. Mère de trois enfants, elle leur écrit des petits mots quand ils partent, qu'elle glisse dans leurs poches ou leurs sacs. Elle pense que l'amour aussi a besoin d'archives. Depuis sept ans, elle publie régulièrement dans des revues francophones (hélas!, Cahiers rouges) et figure dans *La Poésie érotique aujourd'hui*, anthologie de Thomas Deslogis. Créatrice du podcast Notre Haggadah – Récits de femmes, disponible sur Apple, Spotify, Deezer, elle fait entendre les voix juives féminines et féministes d'aujourd'hui. En mosaïque, se dessine un féminisme juif à la fois intime et collectif, nourri par l'entrelacement des histoires, des luttes et des identités.



© Laura Stevens

### Cécile COULON

Cécile Coulon est née en 1990 à Clermont-Ferrand. En quelques années, elle a fait une ascension fulgurante. Elle a publié sept romans dont *Trois saisons d'orage* (Viviane Hamy), prix des Libraires, *Une bête au paradis* prix littéraire du Monde et *Seule en sa demeure* (L'Iconoclaste). Aux éditions Le Castor Astral, elle a publié son premier recueil de poésie *Les Ronces*, prix Apollinaire 2018, suivi de *Noir volcan* et de *En l'absence du capitaine*.



### Souen DJILA

Née aux Lilas, élevée sur bitume, Souen Djila vit en Normandie où elle passe beaucoup de temps à écouter les vagues et les galets. Journaliste de métier, elle garde dans ses notes intimes l'empreinte des lumières, des rencontres, des murmures qui s'effacent. Elle publie ses textes sur son compte Instagram, ainsi qu'en revue (hélas!, Cahiers rouges, Version originale), et dans le cadre d'appels à contribution.



© Charly Simon

### Aurélien DONY

Poète, metteur en scène et interprète, Aurélien Dony est pédagogue au Conservatoire royal de Bruxelles et anime régulièrement des ateliers d'écriture. Funambule du langage, il explore les potentialités du poème dans une recherche à la fois formelle et sensible. Invité dans de nombreux festivals en Belgique et à l'international, il a reçu plusieurs prix pour ses recueils (*Amour Noir*, *Grammaire du vide*, *Puisque l'aube est défaite*). Son travail mêle exigence littéraire et présence scénique affirmée. Il se consacre aujourd'hui pleinement à l'écriture et à son déploiement dans les différents champs du spectacle vivant (performances, lectures, créations, interventions dans l'espace public).



© photofun

### Julie GAUCHER

Autrice de *Et elles se mirent à courir* (éditions du Volcan, 2022), distingué par la mention spéciale du prix Poésie 21 (fondation Saint-John Perse) et finaliste du prix Guillaume Apollinaire Découverte 2023, Julie Gaucher explore une poésie liée au corps et au mouvement. À l'occasion des Jeux de Paris 2024, elle initie le projet collectif «Dire les Jeux en poésie», rassemblant une trentaine de poètes francophones. Docteure en littérature française et historienne du sport, elle publie essais et articles scientifiques et s'engage pour une approche culturelle et francophone du sport.

# LES ARTISTES



© Photo ML

## Mélanie LEBLANC

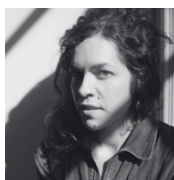
Mélanie Leblanc est née à Rouen en 1980. Elle anime régulièrement des ateliers d'écriture et donne de nombreuses lectures publiques. Elle s'intéresse aux liens entre la poésie et la musique, les arts visuels, le cinéma. Elle est l'auteur du Labyrinthe des jours et Encreur l'invisible (Le Castor Astral), Des falaises (Cheyne), de Presque je vole (Éditions Derrière la salle de bains) ainsi que de nombreux recueils aux éditions Les Venterniers dont Des étoiles filantes, Les gens qui osent ou encore Le Manifeste du Nous. Elle a également traduit les poèmes de Karen Dalton (Éditions Derrière la salle de bains).



© August-photographies

## Stéphanie LEMONNIER

Stéphanie Lemonnier est performeuse, metteuse en scène et anthropopoète, développant une recherche autour de l'anthropologie théâtrale. Elle défend le plaisir et la joie du mouvement et du verbe comme gestes politiques essentiels. Ses créations s'inspirent de ses immersions en Amazonie et dans la mangrove gabonaise, au contact des peuples Shuars, Quechuas et Fang et de leurs rituels de passage. Lauréate de la bourse d'écriture SACD-Beaumarchais pour SHIFT, elle est titulaire d'un D.E. Théâtre, d'un D.U. d'Écriture et a suivi le travail du Workcenter de J. Grotowski à Pontedera.



© Gilles Vidal

## Sarah MASSON

Dans son parcours professionnel, Sarah Masson a toujours mêlé écriture et radio. Tout est une affaire de voix. La voix que l'on donne aux autres, personnages réels ou fictionnels. En février 2020, elle publie son premier roman, Le Silence après nous, chez JC Lattès. Collaboratrice régulière de France Culture, elle réalise également des podcasts. Enfin, elle donne plusieurs ateliers d'écriture et de radio auprès de différents publics (scolaires en primaire et au collège, adultes handicapés et en réinsertion).



© Julian Torres

## Pierre SOLETTI

Pierre Soletti est poète, dramaturge et cinéaste, souvent dans la rue. Après des études en khâgne à Marseille, il publie des livres et écrit des spectacles où la poésie tient le premier rôle. Il a composé des chansons, signé des livres d'artiste, réalisé des films, un essai sur Jacques Prévert, des opéras-rock et divers enregistrements. Entre expositions et slogans tagués, il multiplie les formes et les terrains d'action. Avec son groupe Facteur Zèbre, il sillonne les routes pour diffuser un maximum de poésie et un minimum d'empreintes.



© Le Figuier Pourpre

## Sabine VENARUZZO

Sabine Venaruzzo est poétesse, performeuse, chanteuse lyrique et comédienne, dont l'écriture est profondément marquée par l'oralité et le corps. Elle développe une poésie hors du livre, mêlant écriture et art vivant, notamment à travers son P.P.F. (Projet Poétique Fondamental), fondé sur un processus participatif. Membre du réseau européen VERSOPOLIS depuis 2023, ses textes paraissent en revues, anthologies et recueils accompagnés d'écoutes et de films poétiques. Passeuse de poésies, elle fonde en 2006 le festival international Les Journées Poète Poète, dans les Alpes-Maritimes (label CNL).



© Isaora Sanna

## Laurence VIELLE

Laurence Vielle est poète et comédienne. Née à Bruxelles, elle y vit toujours. Voyageuse, arpenteuse, performeuse, elle déploie les ailes du poème. Glaneuse de paroles, les mots des autres et les siens sont ses tambours. Elle tente d'y accorder son cœur. Elle a publié au Castor Astral « Billets d'ou » en 2023. Ses autres recueils sont publiés aux éditions Maelström, dont « Ouf », récompensé par le grand prix de l'Académie Charles Cros / Parole enregistrée en 2016 qu'elle partage avec le musicien Vincent Granger. En juillet 2023 paraît son recueil "Re naïtre", suivi de "Murmuration pour une pluie d'oiseaux", aux éditions Al Manar.

# LES ARTISTES

## EN AVANT LA MUSIQUE !



© Olivier Bonnet

### BEN HERBERT LARUE

Ben Herbert Larue est un chanteur poète qui ne laisse pas indifférent. Tour à tour poignant, lunaire ou drôle, il joue avec l'éloquence de son corps acteur et sa voix puissante pour tenir l'humain dans le creux de sa main. Digne héritier de Brel ou de Leprest. Entre urgence de rire, besoin de créer du lien et souffle de révolte, les émotions sont multiples et foisonnent à l'écoute de cette musique intimiste, intense et lumineuse à la fois.



### FACTEUR ZÈBRE

Facteur Zèbre est un groupe stéréophonique à ragures mené par le poète Pierre Soletti, mêlant poésie et rock déjanté dans une énergie électrisante. Débutant avec un premier album en librairie en 2016, ils sortent *Tout ce que tu veux* en 2018 chez Color Gang et préparent leur EP *DownTown 18* sous L'oreille sauvage. Leur scène promet un «rafraîchissement de l'existence», comme une pastille de menthe au bon moment. Line-up: Éric Segovia (guitares), Marc Siffert (basse), Patrice Soletti (guitare, effets), Pierre Soletti (voix, batterie, machine à écrire).



© DR

### HYPERMÉTROPE

Hypermétrope est un trio à trois têtes colorées qui brise le 4<sup>e</sup> mur pour créer un spectacle entièrement improvisé avec la participation du public. Les spectateurs inscrivent mots, ambiances ou souvenirs sur des papiers déposés dans un chapeau au centre de la scène, qui devient le fil rouge du concert. Comme dans un chaudron magique, le trio mélange chanson, folk et poésie performée pour transformer ces éléments en histoires vivantes. Le public est invité à remettre ses lunettes d'enfance pour profiter du spectacle comme d'un jeu, où chaque représentation est unique et pleine de surprises.



© Gregg Yodel

### POÈTE x BATTEUR

En octobre 2021, Emanuel Campo rencontre le batteur Éric Pifeteau (Little Rabbits, Philippe Katerine...) sur la Scène Nationale du Lieu Unique à Nantes, lors du festival *MidiMinuitPoésie#21*. Pensé comme une rencontre unique, le duo est rapidement invité ailleurs. Sur scène, poésie, lectures a capella et passages instrumentaux alternent, mêlant textes intimes, sportifs et absurdes à la batterie et à l'électronique. Une performance percutante et drôle qui explore quotidien, parentalité, mal-être au travail et vivre-ensemble.

## POUR LE PLAISIR DES YEUX ...



### Julie PIEDNOIR

Julie Piednoir, graphiste et comédienne, rejoint la Factorie en 2016 avec la Cie Ô Clair De Plume. Elle prend alors en charge la communication visuelle. Lorsque le théâtre devient Maison de Poésie, elle réinvente l'identité graphique à travers le collage numérique. Ses créations invitent le spectateur à une interprétation personnelle. À l'image de la poésie, ses visuels cherchent à relier l'intime et l'universel.



### Nelly VEDIE

Plasticienne diplômée de l'École des Beaux-Arts de Rouen, le végétal occupe une place centrale dans sa création. Après des recherches sur la nature morte, qu'elle cherchait à rendre vivante, elle se tourne aujourd'hui vers l'herbier pour explorer la diversité, la délicatesse et la fragilité des plantes. Elle collecte des éléments naturels pour leurs qualités plastiques, faisant du végétal son matériau unique et principal, à la fois support et sujet de ses œuvres.

# LES PARTENAIRES LITTÉRAIRES

## LES FESTIVALS PARTENAIRES

**Printemps des Poètes** Manifestation nationale et internationale qui a pour vocation de sensibiliser à la poésie sous toutes ses formes.

**JOURNÉES POET POET** Festival international de poésie contemporaine à Nice orchestré par Sabine Venaruzzo.



Évènement littéraire normand qui fait dialoguer auteurs, artistes et publics autour du livre et des arts.



Festival international proposé par la maison d'édition maelström (Bruxelles) qui met à l'honneur la poésie, la musique, la performance et d'autres arts.



Dirigé par Emilie Bruguère, ce festival de poésie à Nantes réunit artistes professionnels et poètes-poétesses de tous horizons.

## LES MAISONS D'ÉDITIONS INVITÉES

### les Venterniers

ÉDITION LITTÉRAIRE & ARTISANALE

Maison d'édition indépendante d'ouvrages littéraires de fabrication artisanale basée à Lille.

### nos accointances

maison d'édition

Maison d'édition normande basée au Havre proposant un catalogue qui est le fruit de rencontres avec des identités littéraires fortes.

### LES CARNETS DU DESERT DE LUNE

Maison d'édition normande basée à Rouen dédiée à la poésie. Elle développe notamment les traductions européennes avec la collection Lua.

### LansKine

Maison d'édition nantaise et parisienne qui publie de la poésie contemporaine française et étrangère pour adultes et enfants.

## LE PRIX COPO

Le prix CoPo voit le jour en septembre 2013. Sa raison d'être : encourager l'écriture poétique contemporaine. Chaque année, le prix CoPo distingue un nouveau recueil en saluant le travail d'un.e auteur.e et de sa maison d'édition. Le prix CoPo des lycéens vient enrichir le prix du jury dès 2015. Dans la perspective d'élargir le lectorat de la poésie, le but immédiat du CoPo des Lycéens est d'accompagner la sensibilisation des élèves à l'univers poétique.



## LES PARTENAIRES



## LES FESTIVALS ASSOCIÉS

Printemps  
des Poètes



fiEstival  
maquette - On re-Evaluation



## LES ASSOCIATIONS ALLIÉES

maipo  
FÉDÉRATION  
DES MAISONS  
DE POÉSIE



CINéma  
les grescades



VOIX  
de fées



L'ATELIER 110



## BILLETÉRIE EN LIGNE

Atelier d'écriture



[www.billetweb.fr/atelier-decriture156](http://www.billetweb.fr/atelier-decriture156)

Brunch



[www.billetweb.fr/repas-assiette-maison](http://www.billetweb.fr/repas-assiette-maison)

## INFOS PRATIQUES

**La Factorie - Maison de Poésie de Normandie**

Île du Roi · 27100 VAL-DE-REUIL

[contact@factorie.fr](mailto:contact@factorie.fr)

02.32.59.41.85

Site internet : [www.factorie.fr](http://www.factorie.fr)