



Office de Tourisme
10, rue du Maréchal Foch
27400 LOUVIERS

Suivez-nous!

Tourisme Louviers Seine-Eure

SeineEure



www.tourisme-seine-eure.com
Tél. : +33 (0)2 32 40 04 41



Pays Seine-Eure
eau douce, eaux vives de Normandie

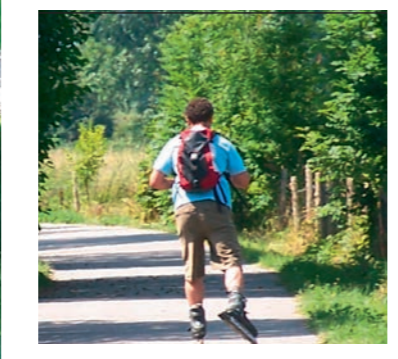
Credits photos : altivolus.fr et normandie-photo.com

Le long de la Voie Verte

Pont-de-l'Arche

Abbaye de Bonport
Abbaye cistercienne fondée en 1189 par Richard Cœur de Lion, cuisine et réfectoire voués du XIIIe siècle, ouvert d'avril à septembre, tous les dimanches et jours fériés de 14h à 18h (tous les jours en juillet et août sauf le samedi). **02 35 02 19 42**, www.abbayedebonport.com

Pont-de-l'Arche, cité médiévale
Circuit découverte du patrimoine*



Les Damps

Parcours découverte Philippe
Circuit découverte du village*

Base de loisirs Léry-Poses en Normandie

Biotropica
Serre zoologique de plus de 5000 m² avec parcours extérieur animalier, ouvert tous les jours, fermé le 25/12 et le 01/01, **02 32 40 71 44**, www.biotropica.fr

Base de Loisirs de Léry-Poses
Sur 1400 ha, plages, téléski-nautique, vague à surf, bateaux électriques, baignade... **02 32 59 13 13**, www.lery-poses.fr

Golf de Léry-Poses
Parcours de 18 trous, ouvert toute l'année, **02 32 59 47 42**

Kit Anim
Ecole française de cerf-volant, ouvert de mars à novembre et pendant les vacances scolaires, **06 73 15 31 62**



Poses

Le seinoscope, observatoire de la passe à poissons
Barrage de Poses, ouvert de mars à septembre, les samedis, dimanches et jours fériés, **02 32 59 13 13**, www.lery-poses.fr

Barrage
En direction d'Amfreville-sous-Monts. Écluses, guinguette, colline des Deux Amants et château de Canteloup.

Musée de la Batellerie
Chemin du halage, découverte du remorqueur Le Fauvette et de la péniche Midway, ouvert de mai à octobre, les dimanches et jours fériés de 14h30 à 18h, **02 32 61 02 13**

Rives de Seine Croisières
Croisières promenades ou croisières repas sur la Seine, toute l'année sur réservation au **02 35 78 31 70**, www.bateau-guillaume-le-conquerant.fr

Atelier Galerie du Bord de Seine
12 chemin du halage, ouvert toute l'année, les week-ends et jours fériés, en semaine sur rendez-vous et tous les après-midis sauf le mardi en juillet-août, **02 32 59 38 54**, www.mratel.fr

Club de Ski nautique et Wakeboard
Initiations, **06 16 99 71 45**

Poses, cité batelière
Circuit découverte du patrimoine*

Léry

Les Écuries de la Voie Blanche
Randonnées équestres, **02 32 59 11 77**



Le Vaudreuil

Golf
Parcours 18 trous, ouvert toute l'année, **02 32 59 02 60**

Le Vaudreuil
Circuit découverte du patrimoine*

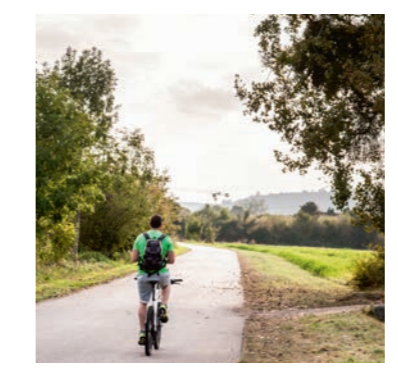
Zone humide des Pâtures
Circuit découverte pédagogique*



Louviers

Musée
Place Thorel, ouvert tous les jours de 14h à 18h sauf le mardi et certains jours fériés, **02 32 09 58 55**

Les Écuries de Bord Louviers
Randonnées équestres, **06 20 89 15 24**



Centre aquatique CASÉO
Sport et bien-être, rue du canal, ouvert tous les jours, **09 71 00 27 50**, caseo-seine-eure.fr

Le Kolysé
23 avenue F. Mitterrand, bowling et patinoire, **02 32 25 26 55**

Louviers, cité drapière et Église Notre Dame
Circuits découverte du patrimoine*



Val-de-Reuil

Réserve Ornithologique de la Grande Noé
Espace de 65 ha, observatoires, animations gratuites par le Groupe Ornithologique Normand, ouvert tous les jours, visite guidée selon programmation, **02 32 59 16 27**, www.grande.noee.free.fr

Urban Paintball Indoor
20, voie des Chalands, 1000m² de jeu en salle, ouvert du mardi au dimanche, **02 32 40 14 48**, www.urbanpaintball27.fr

Time Block
11, voie du Testelet, escape game, ouvert du mardi au dimanche, **02 32 09 93 85** ou **06 47 66 55 26**, www.timeblock.fr

Club d'aviation légère de Haute-Normandie
Baptême d'ULM, selon la météo ouvert les samedis et dimanches ou sur rendez-vous au **06 87 81 12 46**

Piscine
Place aux Jeunes, ouverte toute l'année, **02 32 59 19 70**

Toukyland
1, voie Dagobert, aire de jeux couverte pour enfants jusqu'à 14 ans, ouvert les mercredis, samedis et dimanches, **02 32 59 47 75**, www.toukyland.fr

Ferme équestre des Sablons
Randonnées équestres, **06 82 78 81 11**

Val-de-Reuil, cité contemporaine
Circuit découverte du patrimoine*

*disponible à l'Office de Tourisme Seine-Eure et sur le site www.tourisme-seine-eure.com

Profitez des randonnées pédestres



Dépliants randonnées en vallée de Seine et en vallée d'Eure disponibles à l'Office de Tourisme Seine-Eure et sur le site www.tourisme-seine-eure.com.

Depuis le barrage de Poses : ITINÉRAIRE GR2. Des variantes du GR2 sont accessibles de la Voie Verte, depuis Le Vaudreuil, Val-de-Reuil et Léry.

Forêt domaniale de Bord-Louviers, dépliant disponible à l'Office de Tourisme Seine-Eure et sur le site www.tourisme-seine-eure.com.

Le bois du Défends, rue Leroy-Mary à Louviers, parc forestier de 18 ha, aménagé en parc de découverte forestier (3 parcours de 1,3 à 1,8 km).

Voie verte 30 km

La Voie Verte est un itinéraire cycliste et pédestre qui allie sécurité, confort et cadre naturel agréable. Elle relie Pont de l'Arche au village de Pinterville en passant par Les Damps, Léry, Val de Reuil, Le Vaudreuil, Incarville et Louviers. Il est également possible de rejoindre le village de Poses en profitant de la voie stabilisée qui longe la base de loisirs de Léry-Poses. À la hauteur du Vaudreuil, rejoignez Saint Pierre du Vauvray pour 4,5 km de découverte. Bébés en poussette, cyclistes en herbe ou experts du vélo, fans de rollers, de waveboard ou tout simplement amoureux de la marche à pied, tous peuvent emprunter la voie verte spécialement aménagée sur 21 km le long de l'Eure (+ 5 km vers Poses).

Boucle vélo en seine

Au départ de Poses, profitez de 25 km de véloroute ! Circulez au fil de l'eau, entre la Seine et les lacs, traversant les villages de Poses, Tournedos sur Seine, Porte Joie et Saint Pierre du Vauvray. Puis rejoignez la voie verte en passant par Le Vaudreuil, Val de Reuil et Léry. Immersion nature garantie !

RÈGLES DE BON USAGE

Attention : le camping, les véhicules motorisés et les cavaliers ou attelages ne sont pas autorisés, sauf ayant droit (agriculteurs et entretien). La baignade est interdite.

À vélo : utilisez votre sonnette, tenez votre droite et dépassez avec prudence. N'oubliez pas le port du casque et respectez les priorités.

Sur la « route partagée » autos et vélos : respectez le code de la route, roulez sur une file et soyez vigilant. Aux intersections avec la route, vous n'êtes pas prioritaire !

Pensez-y : respectez la nature, emportez vos déchets. Respectez la tranquillité des pêcheurs. Ne donnez pas à manger aux animaux sauvages. Tenez vos animaux en laisse. Respectez la faune et la flore.

Légende

-  Voie Verte
-  Voie Verte partagée
-  Voie Verte en stabilisé (non praticable en roller)
-  2020 : La Seine à vélo
-  Attention, vous n'êtes pas prioritaire
-  Vélo route
-  Location de vélos
-  Panorama
-  Pique-nique
-  WC Bio
-  Parking Voie Verte
-  Points infos

